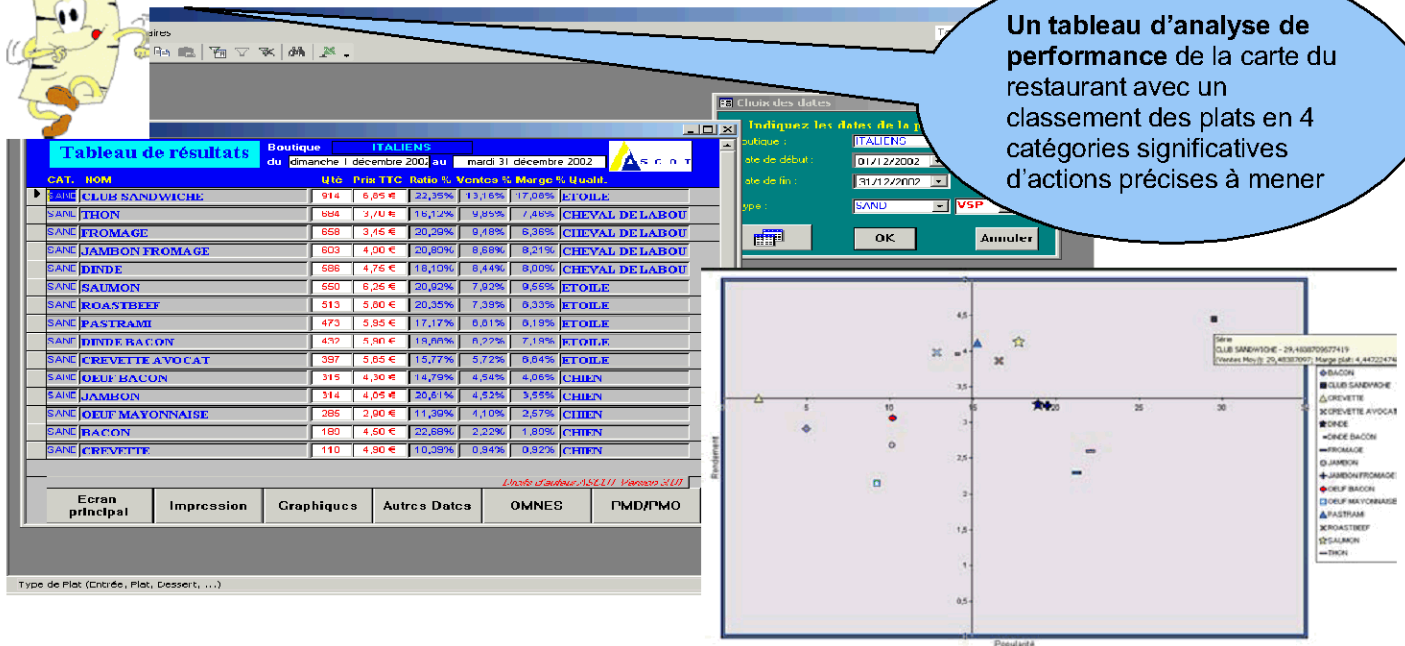


# RESTAURATEURS !!! VOUS POUVEZ AMELIORER VOTRE RENTABILITE EN OPTIMISANT VOTRE CARTE, TRES FACILEMENT AVEC LE LOGICIEL CARTOUN



Un tableau d'analyse de performance de la carte du restaurant avec un classement des plats en 4 catégories significatives d'actions précises à mener

CARTOUN fonctionne sur un PC sous Windows 98 / 2000 / XP ou ultérieure. La configuration minimum sera à base de processeur PentiumII avec 64 Mo de mémoire RAM et un espace disque de 25 Mo pour l'installation

- CARTOUN est le premier outil d'évaluation de la performance des plats proposés à la clientèle.
- Il vous permet de connaître en quelques minutes les ventes qui contribuent le plus ou le moins à la rentabilité de l'établissement
- Vous découvrirez les plats "ETOILES" (qui se vendent bien et participent fortement à la marge), les plats "CHEVAL DE LABOUR" (forte vente et marge faible) et d'autres encore
- CARTOUN calcule également les principes d'Omnes, le rapport prix moyen demandé/prix moyen offert et vous donne ainsi de précieuses indications sur l'équilibre de la carte et les points où porter ses efforts
- CARTOUN édite un rapport détaillé sur n'importe quelle période: la journée - la semaine - le mois
- CARTOUN permet de faire évoluer sa carte pour une plus grande efficacité en travaillant sur les ventes, la marge, le nombre de plats, la fixation des prix ...
- CARTOUN, depuis la Version 2.5x, vous pouvez aussi créer une base de données de vos recettes, calculer les prix de revient détaillés de vos plats et éditer vos fiches techniques avec photo.
- Si vous utilisez Microsoft Office, vous pourrez également exporter vos données pour les exploiter sous Excel, pour construire vos états, statistiques et graphiques personnalisés.

**Cartoun se connecte avec de nombreux systèmes de facturation – Contactez-nous pour étudier le votre**



38 rue Rennequin – 75017 Paris

E-mail: [info@ascot-web.com](mailto:info@ascot-web.com) - Web: <http://www.ascot-web.com/>

+33 (0)1 44 29 19 35 - +33 (0)1 44 29 19 39